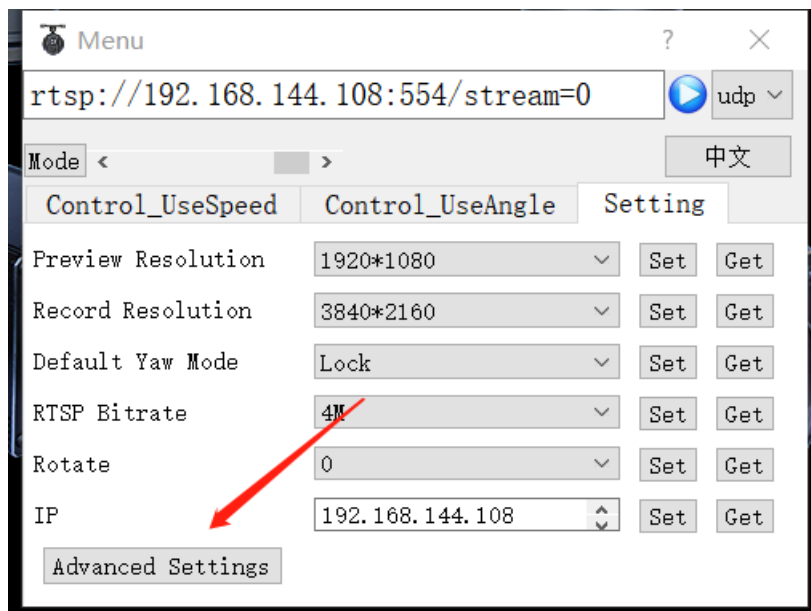
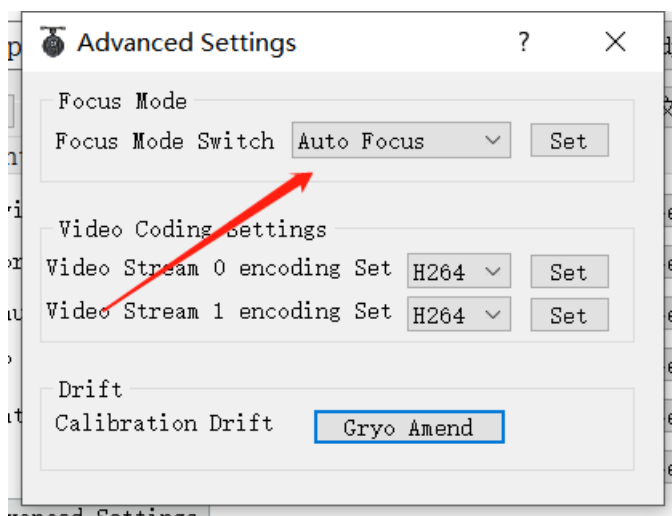


1. 当缺少 confin.ini 文件时，软件将使用默认参数
2. H265 和 H264 配置接口加入，（但目前吊舱支持配置的接口可能并没有加入，无法测试，）
3. 角度控制增加精确控制框
4. 双光测温 A 改成 C
5. 手动自动对焦切换

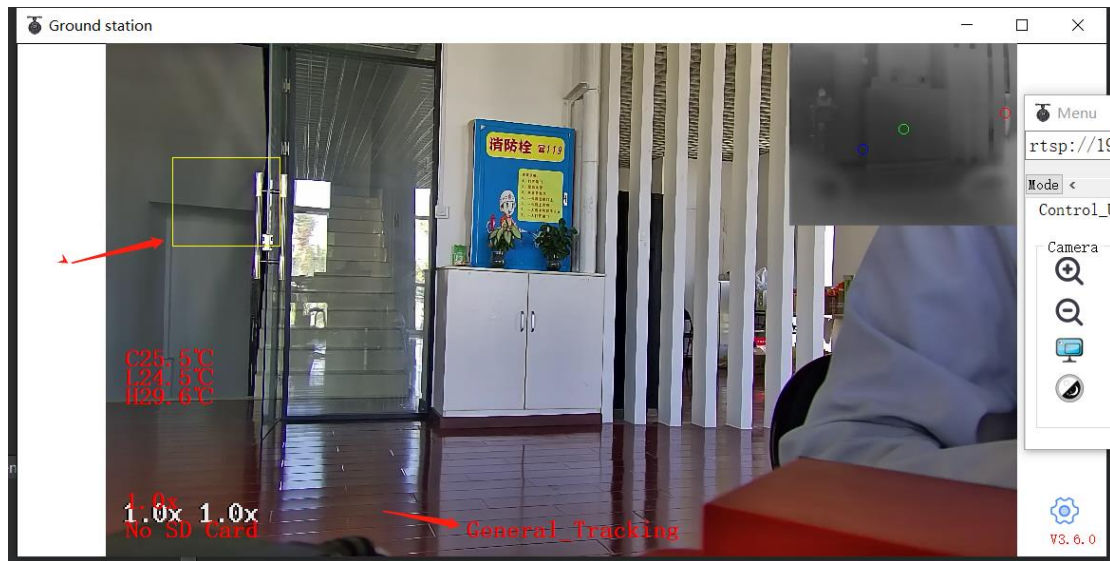
先点击 setting 里的 advanced settings



Focus 即是



6.在普通追踪情况下，添加了右键框选目标，以及左键框选大小可以通过 config.ini 文件中的 [trackingmode]更改，其 trackingRangeX 值默认为 60，trackingRangeY 的值为 60，表示在 1920*1080 分辨率（即长度为 1920 像素，宽度为 1080 像素）下长为 60 个像素，宽为 60 个像素



图片 在普通追踪模式下 右键框选追踪，黄色框即为追踪对象

```
VIDConfig=1920*1080
PreviewVIDConfig=1920*1080
RecordVIDConfig=3840*2160
RtspBitRateConfig=4M
CaptureVIDConfig=1920*1080
RotateConfig=0
DefogConfig=0
yawModeConfig=Lock
```

```
[showmode]
ShowmodeConfig=1
```

```
[trackingmode]
trackingRangeX=60
trackingRangeY=60
```

图片 左键追踪框修改位置