

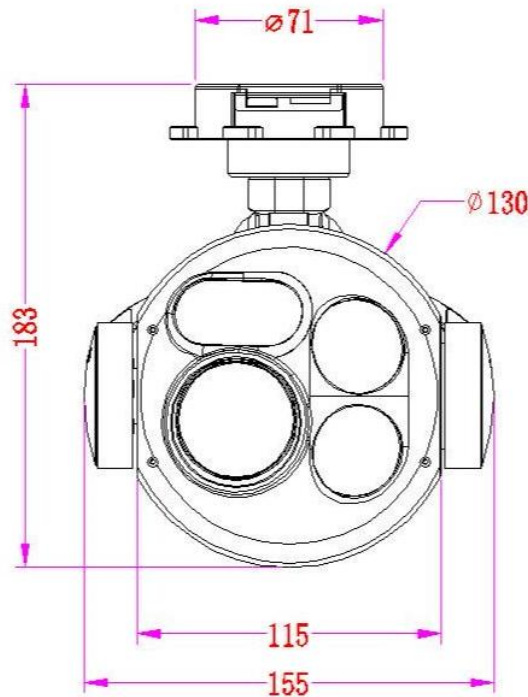
FH30G619L15NA 高性能四光吊舱 30 倍光学变焦+640 热成像+1500m 测距+夜视四光

FH30G619L15NA 是一款集成 30 倍光学变焦相机、19mm 镜头 640×512 热像仪。1500 米激光测距、极低照度的夜视定焦相机。高精度专业三轴增稳吊舱，此吊舱具有集成多种模块、功能紧凑、整机功耗低的特点；可见光相机采用有效像素 200 万的高清 SENSOR；氧化钒 640×512 分辨率探测器。提供软件地面站，支持三视频画中画切换显示，网络及串口均可直接控制云台及相机，测距数据读取，支持本地 TF 储存及网络文件读写操作，支持双路同步录像。

功能特点

- 30 倍光学变焦
- 1500 米激光测距
- 640×512 热像仪
- 网络，串口同步控制
- 极低照度夜视相机
- 单 TF 卡，双路同步录像
- 1080P 网络输出，双向通讯
- 三轴增稳吊舱，1400±20 克。

整机结构

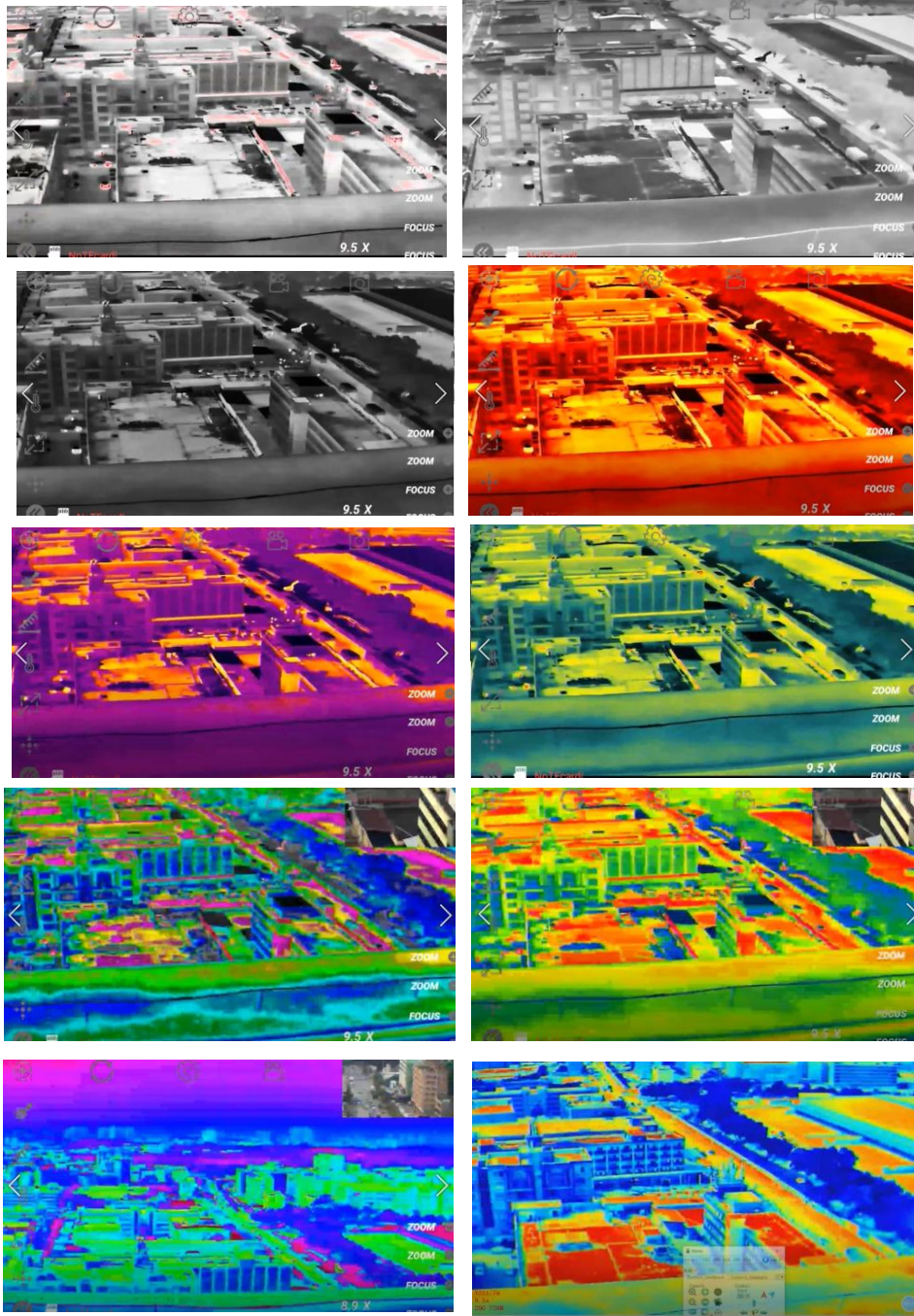


FH30G619L15NA



电压		DC12V-26.2V
功率		动态 10W
工作特性	俯仰角动作范围	-90° ~ +135° 抖动量±0.02°
	航向角动作范围	360° 无极旋转 抖动量±0.03°
	云台模式	支持一键回中, 锁头/跟随模式
	控制方式	速度自适应可控, 网络或串口外部控制
可见光相机	传感器	1/2.8 英寸 200 万像素宽动态 CMOS SENSOR
	光学变焦	30 倍高清光学变焦镜头, f=4.5±10%×135±10%mm
	对焦时间	实时快速对焦功能, 对焦时间<1S
	视频输出	网络输出 RTSP 1080P 码流及 480P 码流, 本地 TF1080P 存储
	视场角 (FOV)	D : WIDE 67.8° ±5% TELE 2.77° ±5% H : WIDE 59.8° ±5% TELE 2.34° ±5% V : WIDE 40.5° ±5% TELE 1.48° ±5%
	支持模式	1080P 30fps
夜视相机	传感器	1/1.2 英寸 200 万像素极低照度 CMOS SENSOR SNR1S 值: 0.07
	镜头	12mm 定焦夜视, FOV: 54.7° ×30.7°
测距	红外波长	905nm 人眼安全
	测量范围	5—1500 米
	精度/分辨率	精度≤1m; 测距分辨率≤0.1m
热成像	分辨率	640×512 pixel
	像元间距	12 μm
	类型	非制冷焦平面微测辐射热计
	波长范围	8~14 μm
	热灵敏度 (NETD)	≤50mk@F1.0
	对比度、伪彩	可调, 多种伪彩模式
	视场角	19mm 镜头, 角度: 22.9° ×18.4°
	测量功能	中心点、最高温和最低温显示温度功能; 全局测温
整机尺寸		155mm×183mm
工作环境		-20℃ to +50℃ / 20% to 80% RH
储藏环境		-30℃ to +60℃ / 20% to 95% RH
重量		1400±20 克

伪彩切换模式示例



画中画模式示例



单可见光模式



可见光大图+热成像小图模式



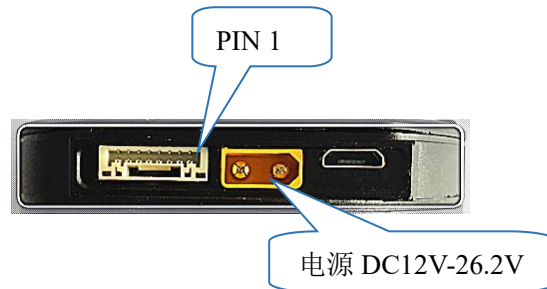
单热成像模式



热成像大图+可见光小图模式

连接应用图

电气接口



序号	型号	接口类型	接口定义	功能
1	8PIN 插座	电源接口	GND	GND
2		电源接口	5V	+5V 输出
3		通信接口	RxD4	串口收
4		通信接口	TXD4	串口发
5		通信接口	DB-	网络接口
6		通信接口	DB+	网络接口
7		通信接口	DA-	网络接口
8		通信接口	DA+	网络接口

*因产品升级，外观/尺寸/重量/功耗可能略有变化，最近数据请联系销售，敬请谅解。