

## KIP640G25

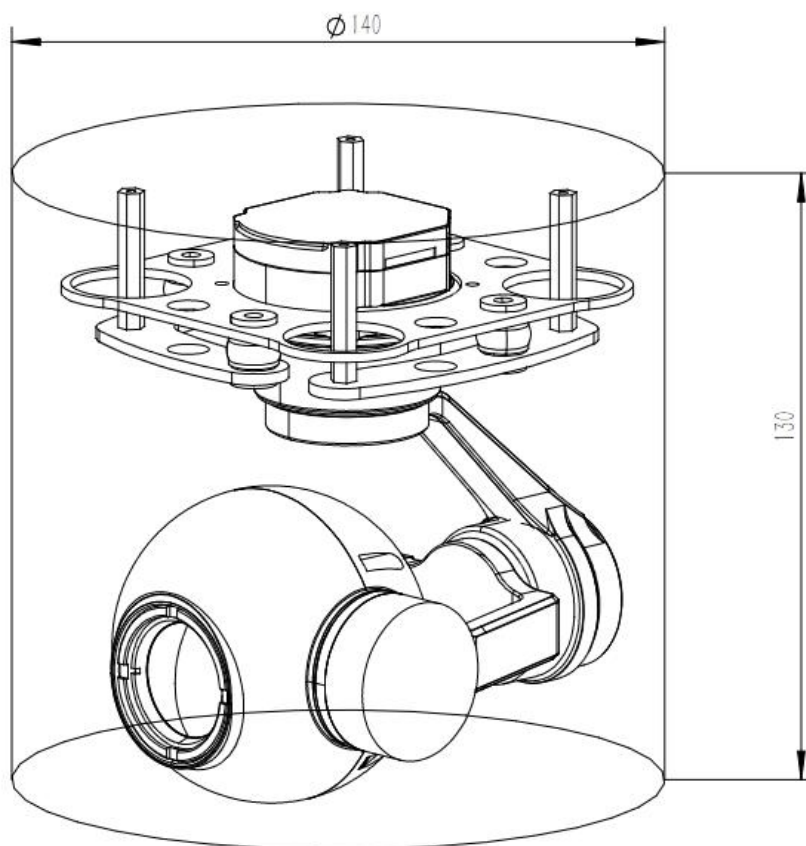
### 三轴单热成像网络小吊舱

KIP640G25 是一款 25mm 焦距 640×512 分辨率的网络输出热成像三轴小吊舱。其功能支持多伪彩切换、全局测温、三轴增稳。网络输出标准 RTSP 码流、地面端软件支持云台控制、热成像控制，支持本地 TF 存储。可通过串口或网络对吊舱进行控制并读取参数。多种协议支持。

#### 功能特点

- 640×512 热成像
- 三轴增稳，跟随锁头模式
- 9 倍数字变焦
- 170ms 低延时视频流
- 串口及网络控制
- 网络 IP 输出

#### 整机结构



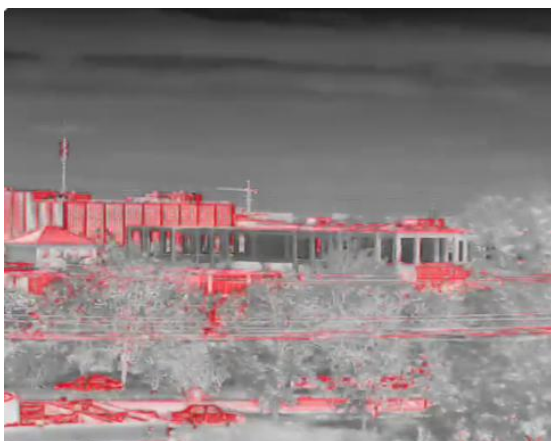
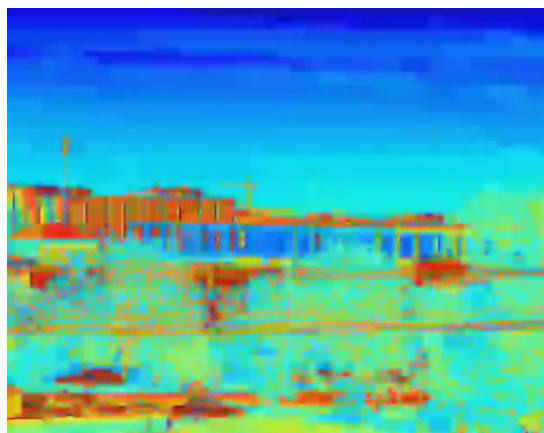
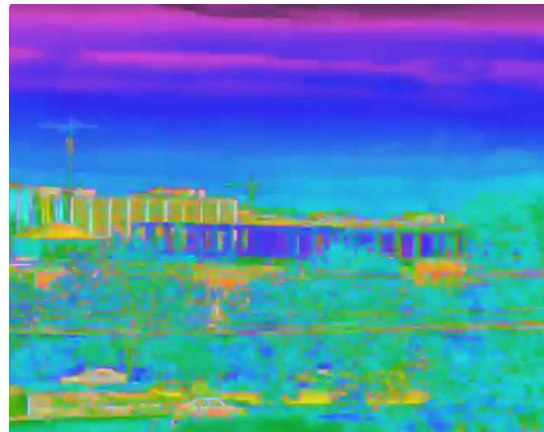
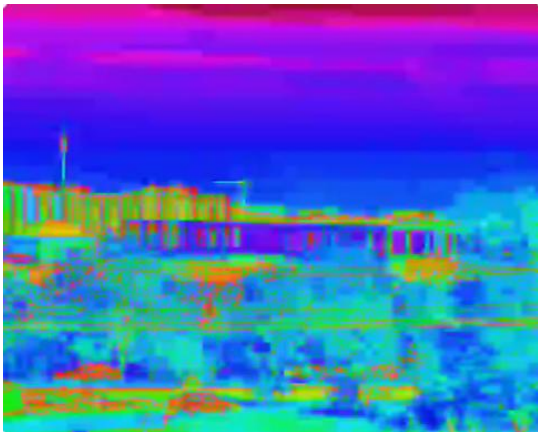
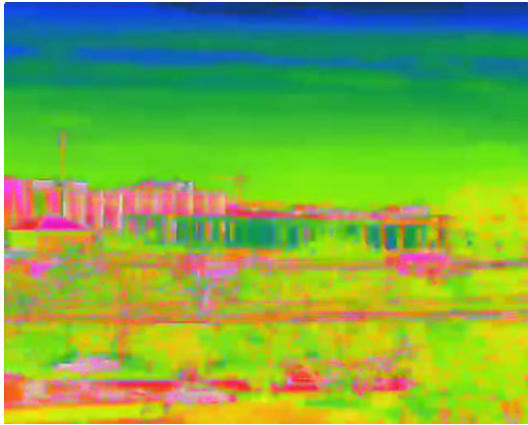
## KIP640G25



<b>电压</b>		DC12V-26.2V
<b>功率</b>		动态 6W
<b>工作特性</b>	<b>横滚角动作范围</b>	-45° ~ +45°
	<b>俯仰角动作范围</b>	-45° ~ +120°
	<b>航向角动作范围</b>	-280° ~ +280°
	<b>俯仰与横滚方向角度抖动量</b>	±0.02°
	<b>水平方向角度抖动量</b>	±0.03°
	<b>一键回中功能</b>	一键自动快速回归初始位置
	<b>云台工作模式</b>	锁头/跟随, 角度设置, 位置读取
<b>热成像参数</b>	<b>系统类型</b>	非制冷长波红外热成像
	<b>分辨率</b>	640×512
	<b>像元尺寸</b>	12um
	<b>光谱</b>	8~14 μ m
	<b>热灵敏度 NETD</b>	≤50mk@F1.0
	<b>测温范围</b>	-20℃~150℃, 可扩展 100℃~550℃
	<b>测温精度</b>	±3℃或±3% (取大值)
	<b>区域测温</b>	任意区域, 平均温/最低温/最高温
	<b>图像处理功能</b>	图像显示: 黑热、白热、伪彩 (≥8 种) 非均匀性校正 NUC; 自适应动态范围压缩 AGC; EE 增强; 3D 降噪 2D 降噪
	<b>镜头规格</b>	25mm 镜头, D:22.26° H: 17.46° V:14.01°
<b>视频模式</b>	网络 RTSP 码流, 双向数据流	
<b>控制模式</b>	IP 及串口控制, 提供 WINDOWS 及安卓地面站操作	
<b>整机尺寸</b>	Φ:140mm H:130mm	
<b>工作环境</b>	-20℃ to +60℃ / 20% to 80% RH	
<b>储藏环境</b>	-40℃ to +70℃ / 20% to 95% RH	
<b>机载端重量 (不含减振板)</b>	380±10 克	

伪彩模式示例

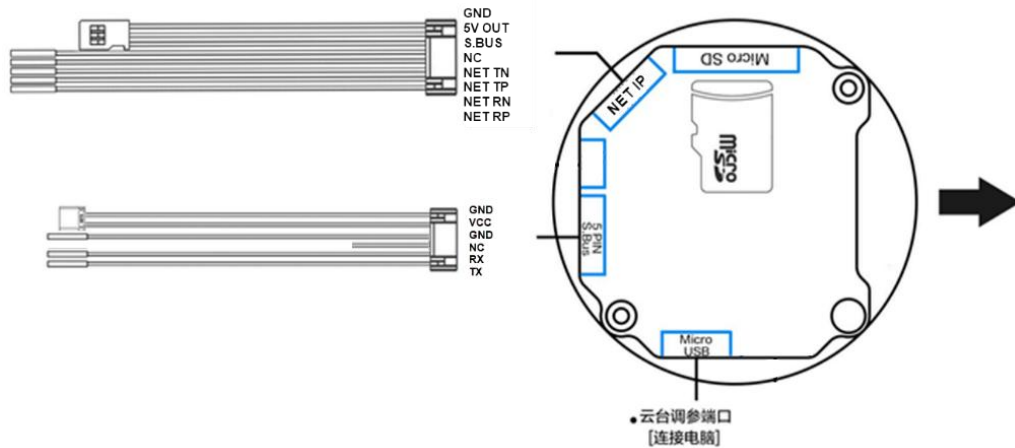






## 连接应用图

### 电器接口



电源	供电电源:12V-26.2V (3S-6S 锂电池); 如使用同一块电池为云台和飞行器供电, 请确保电池电压符合云台和飞行器的规格要求。	
信号控制	1:串口控制信号输出 6P 端子座引出 UART 控制信号, 其为 TTL 电平	
	2: 网络 IP 信号	GND: 信号地线 5V OUT: 5V 电压输出 SBUS: 云台 SBUS 控制信号 NC: 云台备用控制信号 NET TN: 网络 IP 信号 NET TP: 网络 IP 信号 NET RN: 网络 IP 信号 NET RP: 网络 IP 信号
	3:串口控制信号输出	RX: 接外接设备 TX TX: 接外接设备 RX
视频输出	网络 IP 红外视频输出 RTSP 码流	
存储卡	云台相机可支持最高容量为 128GB 的 Micro SD 卡。由于云台相机要求快速读写视频数据, 请使用 Class 10 或 UHS-1 及以上规格的 Micro SD 卡, 以保证视频正常录制。 注: 请勿在录影过程中拔出 Micro SD 卡, 否则拍摄过程中得到的影像有可能会丢失。	
调参	通过 Micro-USB 连接线连接云台调参端口。	

\*因产品升级, 外观/尺寸/重量/功耗可能略有变化, 最近数据请联系销售, 敬请谅解。